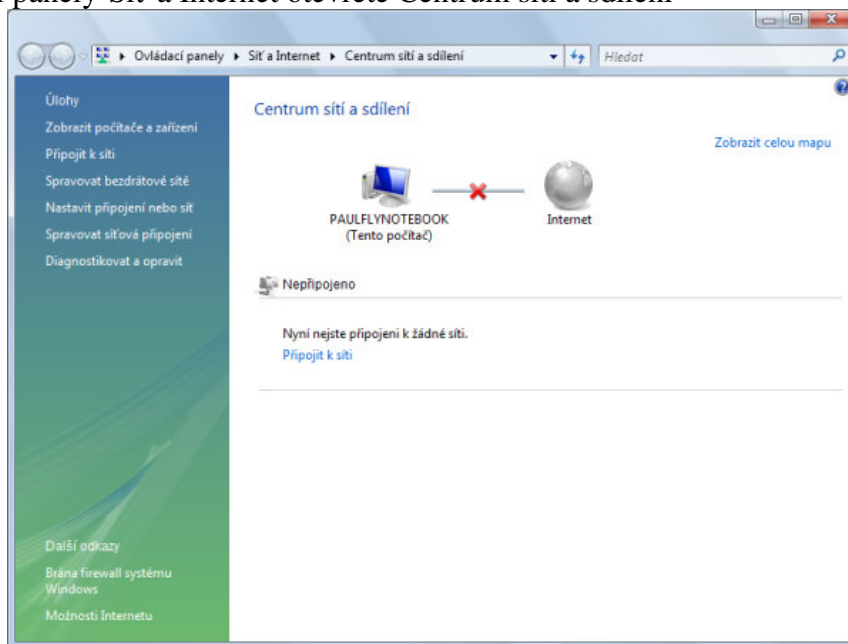


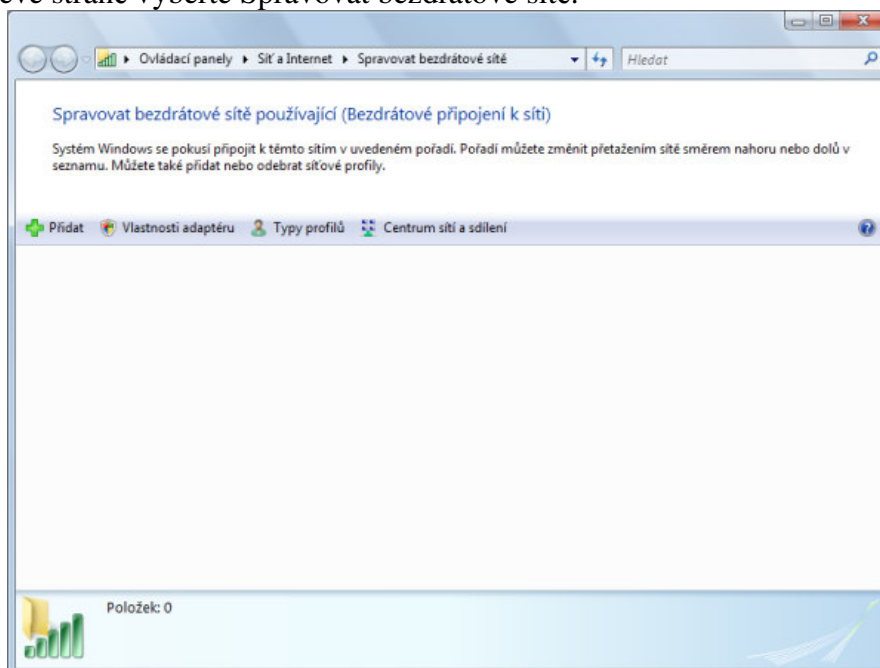


## Návod na připojení k wifi síti KJJ pro operační systém Microsoft Vista

1. Nejdříve si přečtete návod na instalaci certifikátu CA sítě KJJ a proved'te podle něj instalaci certifikátu
2. Přes Ovládací panely-Síť a Internet otevřete Centrum sítí a sdílení

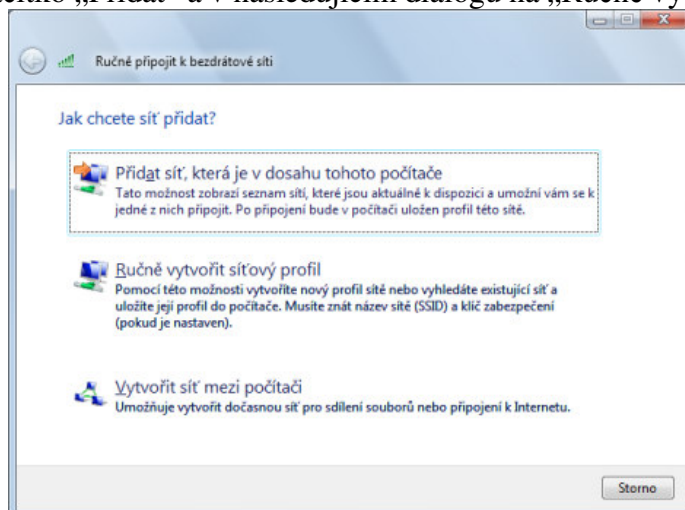


3. V menu na levé straně vyberte Spravovat bezdrátové sítě.

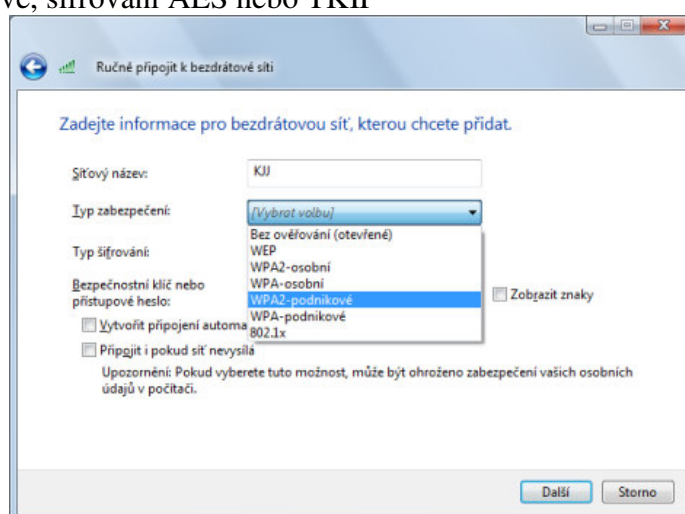




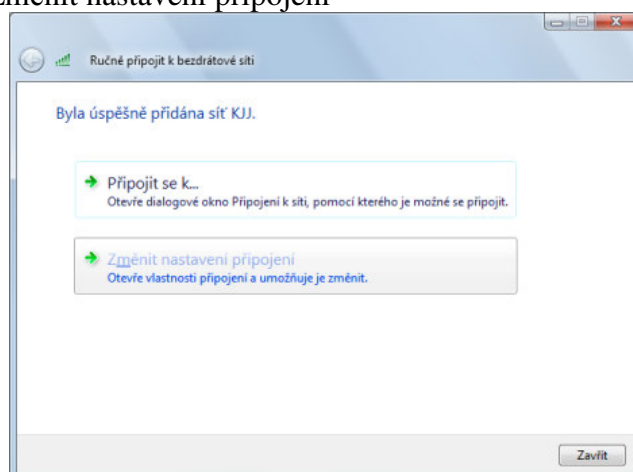
4. Klikněte na tlačítko „Přidat“ a v následujícím dialogu na „Ručně vytvořit síťový profil“



5. Parametry vyplňte jako na obrázku – tj. Síťový název KJJ, typ zabezpečení WPA2-podnikové nebo WPA-podnikové, šifrování AES nebo TKIP

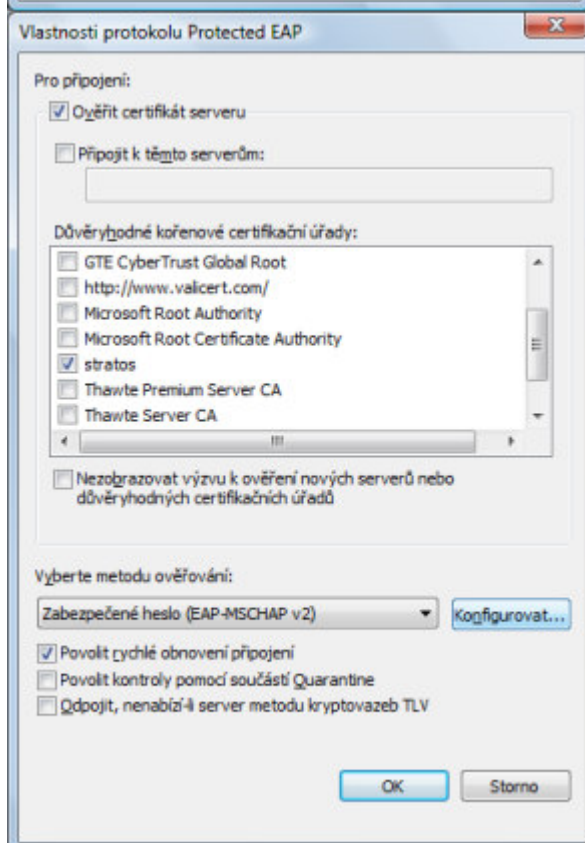
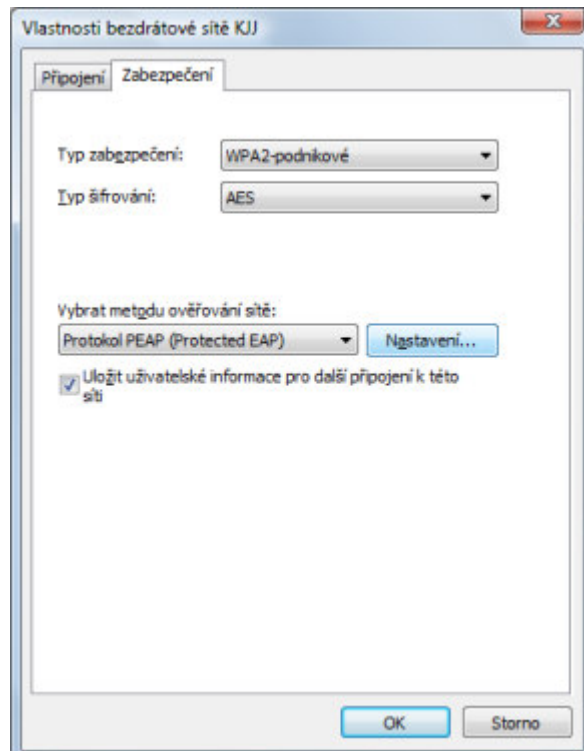
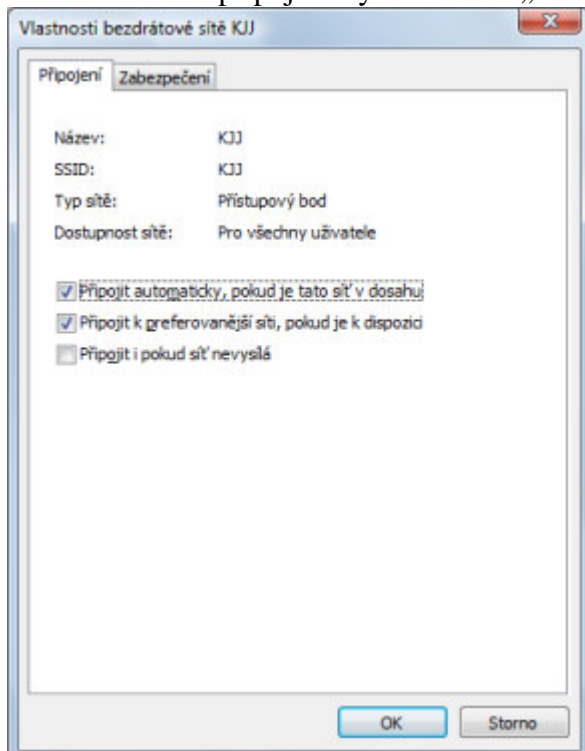


6. Po odsouhlasení ručního nastavení připojení je potřeba tento profil upravit. V následujícím dialogu klikněte na „Změnit nastavení připojení“





7. Ve vlastnostech připojení vyberte kartu „Zabezpečení“



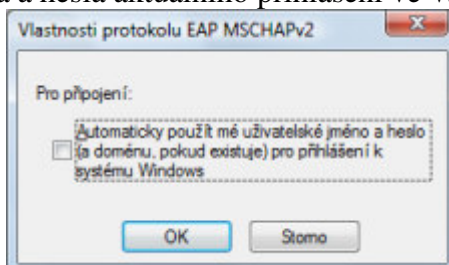
Na kartě “Zabezpečení” vyberte metodu ověřování sítě dle obrázku. Následně v konfiguraci protokolu Protected EAP (PEAP) vyberte :  
Ověřit certifikát serveru

v seznamu “Důvěryhodné kořenové certifikační úřady” vyberte certifikát s názvem stratos (studenti) nebo KJJ-SERVER (učitelé a zaměstnanci)

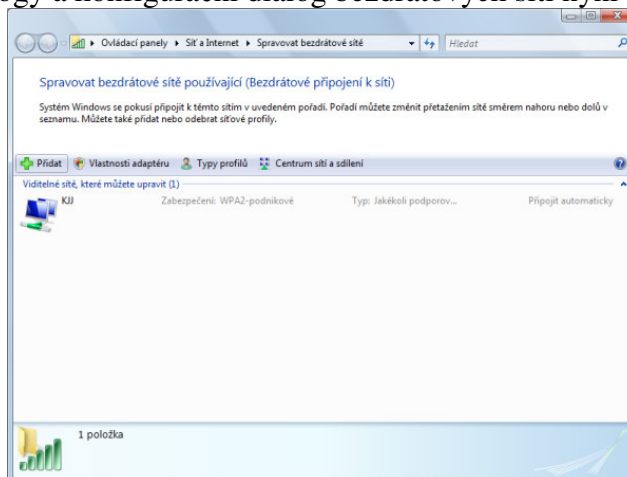
Metoda ověřování zůstává Zabezpečené heslo (EAP-MSCHAP v2)



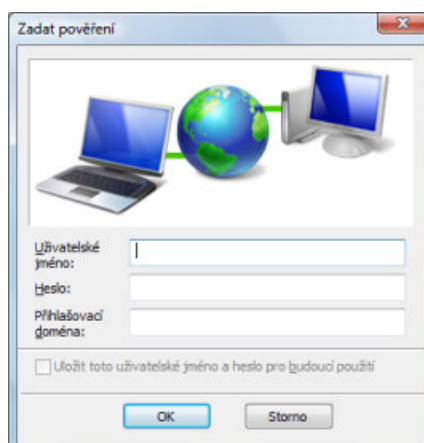
8. Klikněte na „Konfigurovat“ u rozklikávacího seznamu metod ověřování a změňte nastavení pro odesílání uživatelského jména a hesla aktuálního přihlášení ve Windows



9. Potvrďte všechny dialogy a konfigurační dialog bezdrátových sítí nyní obsahuje profil sítě KJJ



10. Pokud Vaše wifi síťová karta funguje správně a máte ji zapnutou (mechanickým přepínačem, klávesovou zkratkou apod.) měla by se objevit nad ikonou sítě v tray liště informace, že jsou požadovány přihlašovací informace k síti KJJ



Uživatelské jméno se skládá z Vašeho přihlašovacího jména do školní sítě a tzv. realmu, který uvedete za znakem @. Realm pro studenty je slovo student a pro učitele a zaměstnance slovo kjj. Tzn. např. uživatel student malija uvede jako uživatelské jméno řetězec malija@student. Heslo je heslo přidělené správcem sítě nebo uživatelem nastavené heslo do školní sítě. Do políčka přihlašovací doména se nic nevyplňuje.

Zpracoval Lukáš Loučanský