

## Tisk z vlastních počítačů ve wifi síti KJJ – návod Windows XP CZ

1.

```

C:\WINDOWS\system32\cmd.exe
C:\Documents and Settings\Administrator\Plocha\SafeQ>install

SafeQ Port Installer v 2.0.45
Copyright 2004-2007 V Soft s.r.o. All Rights Reserved.

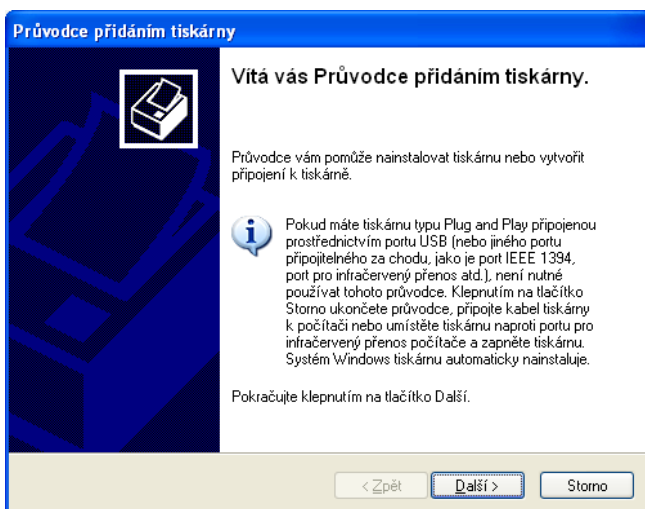
Installing SafeQ Port Monitor ...
- Detecting Windows Version ...
  (Windows XP Detected)
  (Using NT Spooler)
- Checking Files
- Removing Old SafeQ Print Monitor
- Deleting SafeQ Print Monitor Files from System Directory
- Copying Files to Windows System Directory
- Registering SafeQ Print Monitor
- Adding port configuration
  New - IP:tisk.wlan.kjj.cz:9100, Desc:SafeQ Secure Port, Queue:secure, Type:4
- Event Log Resources WAS installed

SafeQ Port Monitor Installed Successfully.
C:\Documents and Settings\Administrator\Plocha\SafeQ>_
  
```

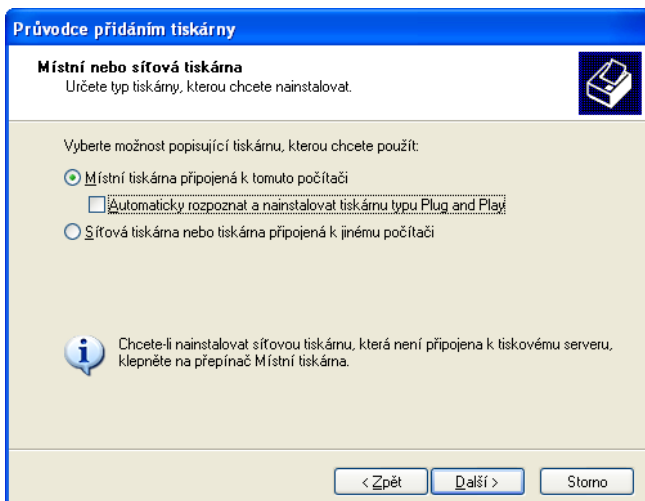
Ze serveru download.kjj.cz (z adresáře /pub/tisk) je potřeba stáhnout soubor SafeQ\_port\_2.0.45.zip (nebo verzi pro linux) a následně buď ze stejného serveru KJJ nebo ze stránek výrobce instalátor ovladače tiskárny – Minolta Bizhub C252. Doporučujeme buď univerzální ovladač Konica Minolta nebo ovladač PostScript (oboje je ke stažení na serveru KJJ).

Rozbalte soubor SafeQ portu a spusťte soubor install. Do PC se Vám nainstaluje monitor tiskárny a nový port pro tiskárnu SafeQ

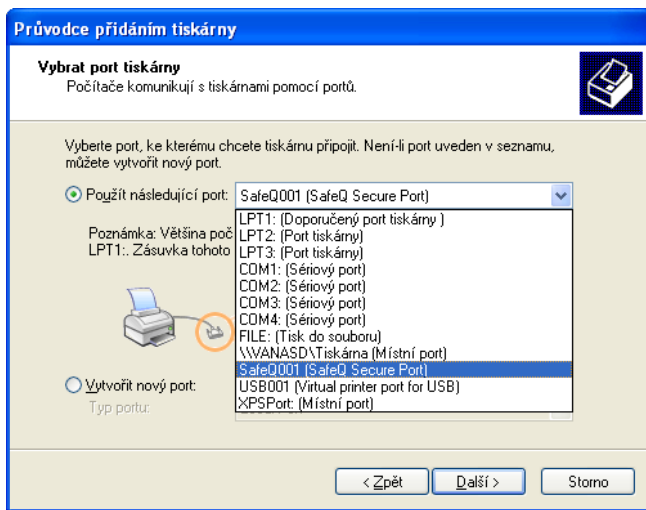
2.



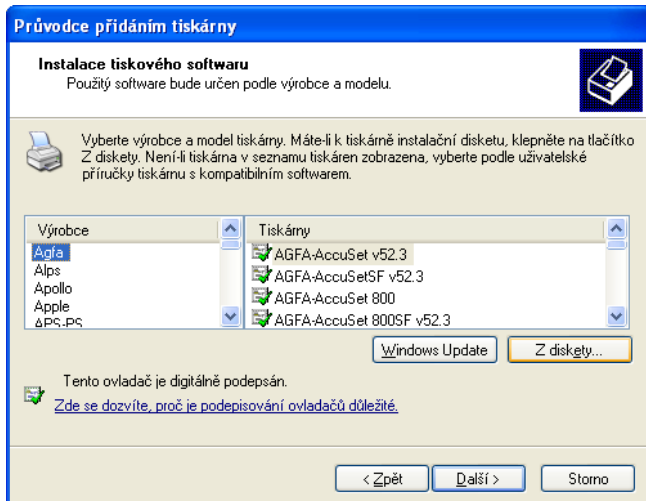
V ovládacích panelech – Tiskárny a faxy spusťte průvodce přidáním tiskárny



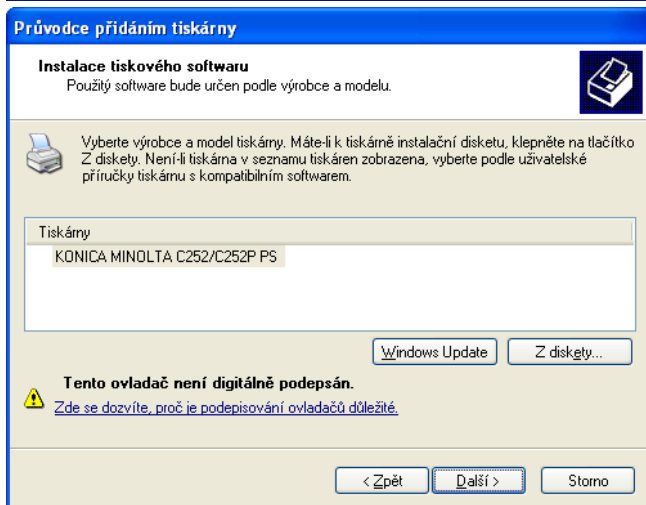
Vybereme Místní tiskárna..., a odznačíme Automaticky rozpoznat



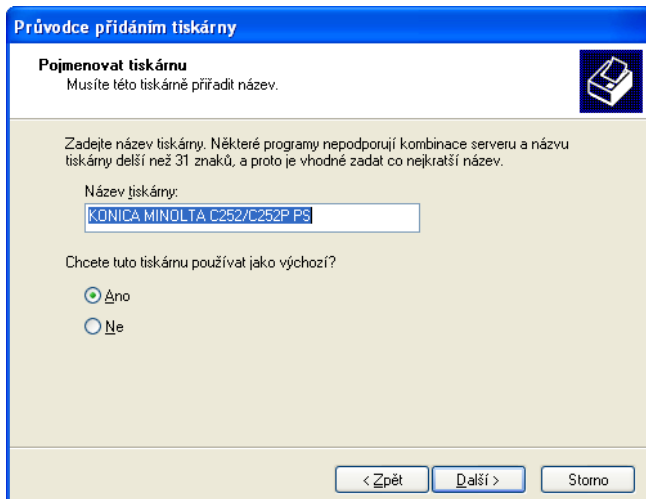
Pro tisk přes SafeQ je nutné připojit tiskárnu k portu SafeQxxx, který jsme vytvořili nainstalováním SafeQ port klienta v bodě 1)



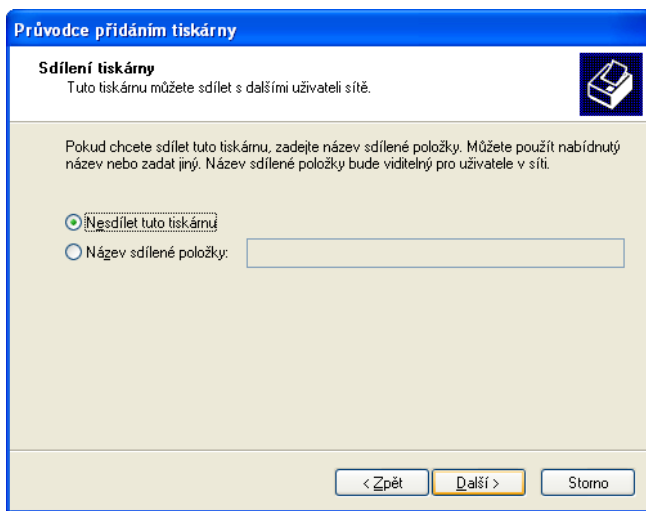
Při instalaci ovladače vybereme přidat ovladač z diskety a dále systém nasměrujeme do složky, kde máme rozbalené soubory ovladače tiskárny.



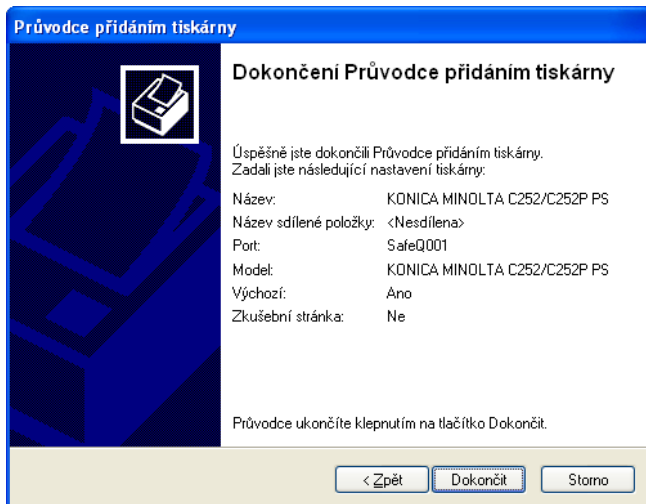
Zde je příklad instalace PostScriptového ovladače pro Minolta BizHub C252



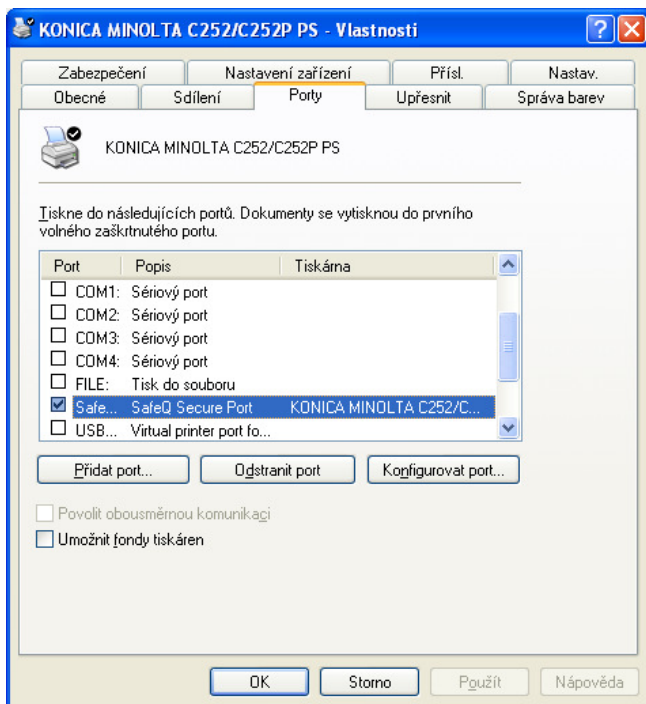
Název tiskárny je vhodné zvolit podle názvu zařízení. Pokud je to jediná tiskárna v PC, je vhodné ji vybrat jako výchozí zařízení.



Nebudeme tiskárnu sdílet



Dokončení průvodce



3.

Ve vlastnostech tiskárny je záložka Porty a zde je možné konfigurovat nastavení portů. Nově instalovaná tiskárna musí být připojena k portu SafeQ.

V konfiguraci portu SafeQ musí být toto nastavení. Jmenovitě: adresa (primární IP adresa) a port tiskového serveru, jméno fronty, nastavení identifikace uživatele. **Nedoporučujeme volby měnit.**

4.

Při tisku na nainstalovanou SafeQ tiskárnu se pak zobrazí dialogové okno pro zadání uživatelského jména a hesla. Uživatelské jméno je stejné jako Vaše přihlašovací jméno do školní sítě. Heslo dostanete na vyžádání od správce sítě – tj. je to jiné heslo než do školní sítě.

Vzhledem k rozdílnosti kopírek v knihovně (Minolta BizHub C252) a hlavní chodbě (Dialta Di251) je nutné mít nainstalovány příslušné ovladače pro obě zařízení. Při pokusu o tisk špatným ovladačem zařízení může tiskárna tisknout nesmysly a nebo chybové výstupy. Nastavení ovladače tiskárny, jeho správné použití a obecně vhodnost pro danou tiskárnu jsou plně v kompetenci uživatele. Na reklamace vzniklé nesprávným užitím tohoto návodu, špatného nebo špatně nastaveného ovladače tiskárny apod. nebude brán zřetel!

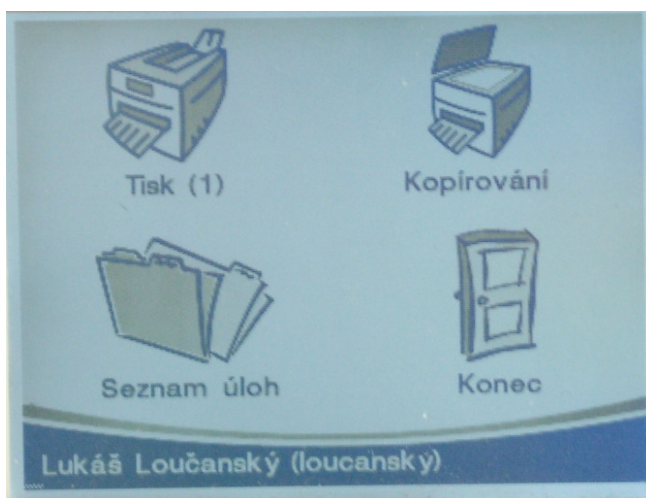
## Práce s terminálem SafeQ – tisk

1.



Přihlašte se na SafeQ terminál kartou uživatele, pod níž byl odeslán tisk

2.



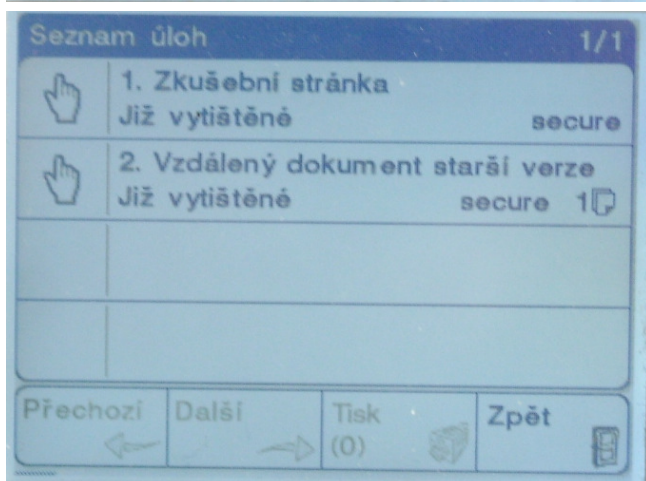
Pokud jsou již úlohy připraveny k tisku, tak je jejich počet zobrazen u ikony tiskárny a jejím stisknutím lze spustit tisk.

3.



Tisk je odesílán na tiskárnu

4.



Seznam úloh uživatele

# Práce s webem tiskinfo.kjj.cz

Každý uživatel systému SafeQ na KJJ má možnost řídit si svoje úlohy a získat přehled o využití kreditu na webu systému SafeQ na adrese tiskinfo.kjj.cz. Přihlašovací údaje jsou stejné jako pro tisk.

